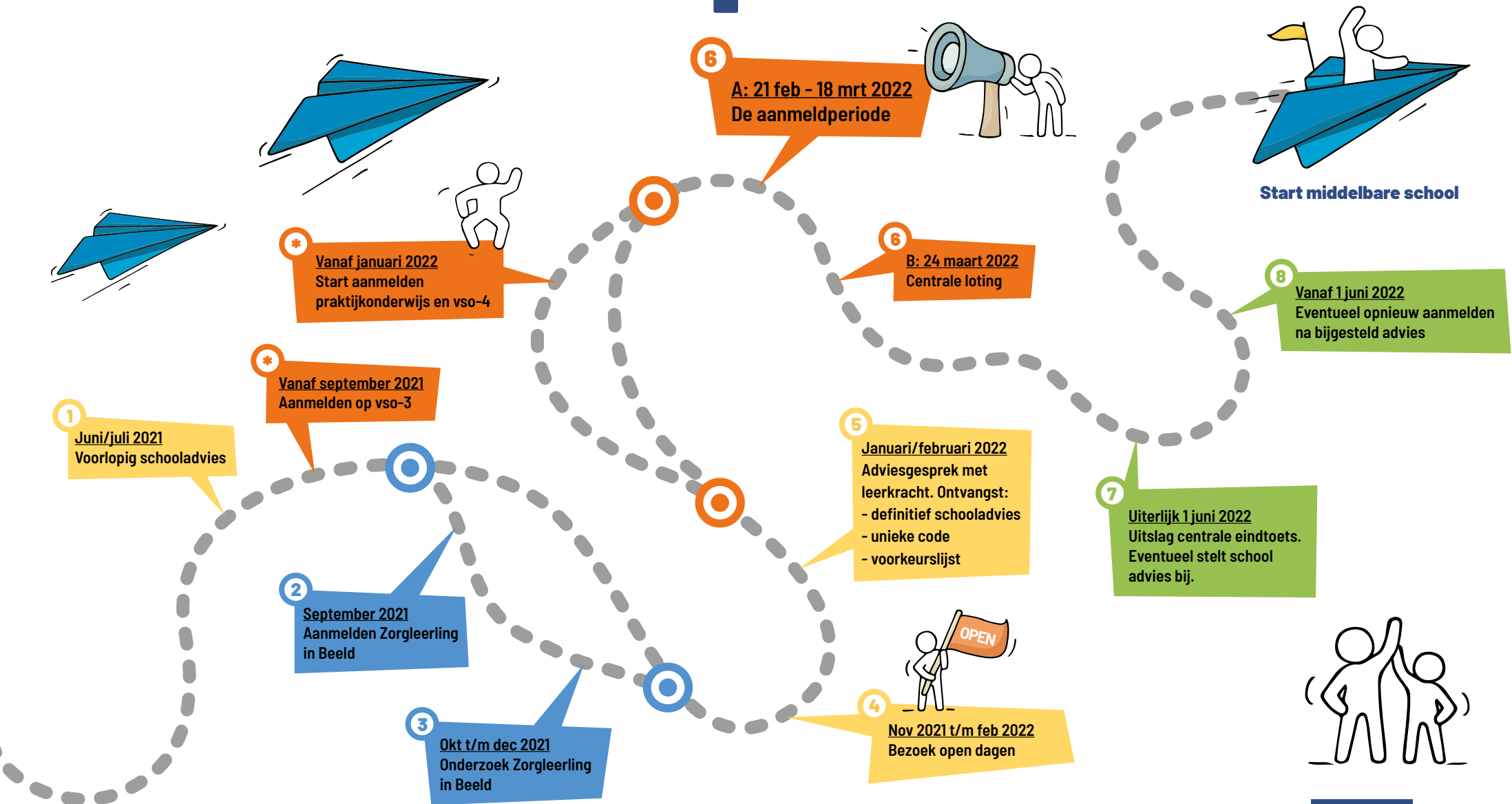


De OverstapRouteKaart



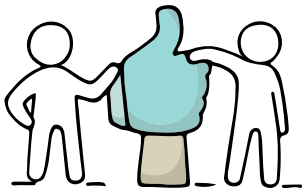
Het is elk jaar weer een groot avontuur. Voor u als ouder of verzorger, voor uw kind en voor iedereen die betrokken is bij de overstap van de basisschool naar de middelbare school. Het is daarom belangrijk dat u weet hoe de overstap in Rotterdam en omgeving is geregeld en wat er in deze periode van u wordt verwacht.

De bedoeling van De OverstapRoute is om u duidelijkheid te geven. Duidelijkheid over de stappen die u zet bij het vinden van de middelbare school die het best aansluit bij de wensen en talenten van uw zoon of dochter.

De OverstapRouteKaart brengt de overstap naar de middelbare school stap voor stap in beeld. Deze toelichting geeft extra uitleg bij die kaart. Als u na het lezen nog vragen hebt, dan helpt de leerkracht van uw kind u graag verder. Meer informatie vindt u op deoverstaproutenl.

1. Voorlopig schooladvies Juni/juli 2021

Eind groep 7 krijgt uw kind van de leerkracht een voorlopig schooladvies. Dit is dus geen definitief schooladvies. Het voorlopige schooladvies kunt u gebruiken bij uw eerste zoektocht naar een geschikte middelbare school.



Op de websites koersvo.schoolprofielen.nl, scholenopdekaart.nl en natuurlijk op de websites van de middelbare scholen vindt u veel informatie over het voortgezet onderwijs en de scholen in uw regio.

Wilt u uw kind aanmelden op een school met een bijzondere inrichting, bijvoorbeeld tweetalig, sport, dans, theater of grafisch? Kijk dan eerst op de website of en wanneer de school vaardigheidstoetsen afneemt waar uw kind aan mee moet doen.

2. Aanmelden Zorgleerling in Beeld September 2021

Misschien past praktijkonderwijs of een vmbo-school met leerwegondersteuning (lwoo) goed bij uw kind. Uw kind kan dan meedoen aan het onderzoek Zorgleerling in Beeld (ZIB). De leerkracht bespreekt met u wat dit betekent en vraagt hiervoor uw toestemming. Door dit onderzoek kan een middelbare school extra geld aanvragen om de leerlingen beter te ondersteunen.

3. Onderzoek Zorgleerling in Beeld Oktober t/m december 2021

De meeste kinderen die meedoen met ZIB maken een intelligentieonderzoek. Dit gebeurt onder begeleiding van een onderzoeksbureau. U ontvangt hiervoor een uitnodiging. De leerkracht van de basisschool kijkt naar de sociale vaardigheden van uw kind. Misschien maakt uw kind hiervoor ook een test. Dit gebeurt gewoon op de basisschool.

4. Bezoek open dagen November 2021 t/m februari 2022

Middelbare scholen organiseren van november t/m februari (online) open dagen en andere voorlichtingsactiviteiten. Ga samen met uw kind kijken! U leert dan de school beter kennen en u kunt er al uw vragen stellen. Op de websites van de middelbare scholen leest u wanneer deze activiteiten worden georganiseerd.

Heeft uw kind hulp nodig en wilt u daarover met de middelbare school spreken? Maak dan een aparte afspraak met de school. Doe dit zo snel mogelijk. De middelbare school moet dit inplannen.



5. Adviesgesprek met leerkracht Januari - februari 2022

Vóór 1 maart heeft u een gesprek met de leerkracht van uw kind. De leerkracht vertelt u welk definitief schooladvies uw kind krijgt. Ook ontvangt u van de leerkracht een unieke code en een voorkeurslijst met middelbare scholen uit de regio die passen bij het schooladvies van uw kind. De voorkeurslijst en de unieke code heeft u nodig bij de aanmelding op de middelbare school. **De OverstapRoute geldt alleen voor scholen in de regio van Koers VO¹. Een paar scholen aan de rand van het gebied doen niet mee aan de loting of hebben een iets ander tijdpad. Kijk op deoverstaproute.nl voor een overzicht. Kiest u voor een school buiten de regio die niet meedoet met De OverstapRoute, kijk dan goed op hun website wanneer daar de aanmeldperiode is.**

* Start aanmelden praktijkonderwijs en vso Vanaf januari 2022

U gaat naar de school voor praktijkonderwijs die uw eerste voorkeur heeft. U levert alleen op deze school de unieke code en de ingevulde voorkeurslijst in. Soms vraagt een school om ook een aanmeldformulier in te vullen. Bij aanmelding op een vso-school is de voorkeurslijst niet nodig.

N.B. Aanmelden op een vso-3 school is al vanaf september mogelijk.

Het is belangrijk dat u uw kind op tijd aanmeldt, bij voorkeur uiterlijk 18 maart. Als u dit niet doet, is het risico aanwezig dat uw kind niet terecht kan op uw eerste school van voorkeur.

6A. De aanmeldperiode 21 februari t/m 18 maart 2022

Alle kinderen die in deze reguliere aanmeldperiode aangemeld worden, hebben evenveel kans op een plek. Het maakt dus niets uit of u uw kind aan het begin of aan het einde van deze periode aanmeldt. Doe het wel uiterlijk 18 maart!



U gaat in de aanmeldperiode naar de middelbare school die uw eerste voorkeur heeft. U levert alleen op deze school de unieke code en de ingevulde voorkeurslijst in. Soms vraagt een school om ook een aanmeldformulier in te vullen.

Het is belangrijk dat u uw kind in deze periode, dus uiterlijk 18 maart, aanmeldt! Als u dit niet doet, is het risico aanwezig dat uw kind niet terecht kan op uw eerste school van voorkeur.

6B. Centrale loting 24 maart 2022

Na de aanmeldperiode ontvangt u zo snel mogelijk een bericht van de middelbare school. Misschien krijgt u bericht dat uw kind geplaatst is. Sommige scholen moeten loten. En soms heeft de school meer tijd nodig om een besluit te nemen, omdat uw kind extra ondersteuning nodig heeft. In alle gevallen krijgt u bericht. De meeste kinderen weten voor de meivakantie op welke school ze zijn toegelaten en in welke klas ze zijn geplaatst.

Als de school moet loten en uw kind is uitgeloot, dan informeert de middelbare school u hierover. Het dossier van uw kind wordt automatisch doorgegeven aan de volgende school op uw voorkeurslijst. U gaat zelf naar deze andere school om de aanmelding daar af te ronden.

¹ Albrandswaard, Barendrecht, Capelle aan den IJssel, Krimpen aan den IJssel, Lekkerkerk, Lansingerland, Nieuwerkerk aan den IJssel, Ridderkerk, Rotterdam.

7. Uitslag centrale eindtoets

Uiterlijk 1 juni 2022

In mei is de uitslag van de centrale eindtoets bekend. De uitslag van de centrale eindtoets kan hoger zijn dan het definitieve schooladvies dat uw kind eerder dit jaar kreeg. De basisschool bekijkt haar schooladvies en mag dit naar boven bijstellen. Bijstellen is niet verplicht. De basisschool kan het schooladvies ook hetzelfde laten. Als de basisschool het schooladvies van uw kind naar boven bijstelt, vertelt de leerkracht dit aan u.

8. Eventueel opnieuw aanmelden na bijgesteld advies

Vanaf 1 juni 2022

Als uw kind een bijgesteld schooladvies krijgt, wilt u uw kind misschien aanmelden voor een andere klas of andere school. U kunt dit zelf besluiten, u bent dit niet verplicht.

Wilt u uw kind aanmelden:

- voor een andere klas op dezelfde middelbare school, neem dan contact op met de middelbare school.
- op een andere middelbare school, ga eerst na of deze school nog plek heeft. Als hier nog plek is, vraagt u een nieuwe voorkeurslijst met unieke code aan de basisschool. Hiermee gaat u naar de nieuwe school. Houdt u er rekening mee dat scholen snel vol kunnen zitten.

